

公開情報シート

物件番号	170801
------	--------

○基本項目

所在地	字津幡地内
希望売却額	-
希望賃料	60,000円
交通	JR：中津幡駅 徒歩7分
道路関係	町道に接道
最寄りの小学校	津幡小学校
最寄りの中学校	津幡中学校

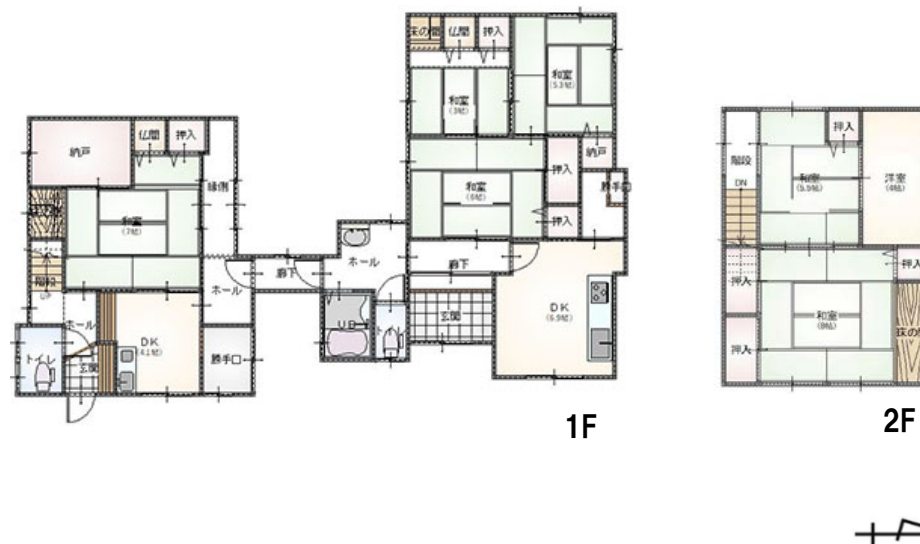
○物件の概要

敷地面積	209.06㎡
建物面積	①83.05㎡、②59.34㎡（建物は2棟あります）
部屋数	①4DK、②3DK
構造	①木造瓦葺2階建/②木造瓦葺平屋建（渡り廊下で接続）
建築年	①昭和55年、②平成6年
空き家となった時期	平成20年12月
電気	北陸電力
ガス	LPガス
飲水	上水道
排水	下水道
トイレ	2箇所（様式）
浴室	ボイラー
駐車場	1台
用途地域	一種住居
法令上の制限	-
容積率/建ぺい率	200/60
その他特記事項	<ul style="list-style-type: none"> ・小学校、中学校や駅が近さが魅力です。 ・建物は一定年数が経過しており、今後内外装で大規模修繕が必要となります。 ・全面道路が狭く、車の移動がしづらいです。

物件写真



間取り図



※図面と現況が異なる場合は、現況を優先とさせていただきます。