

公開情報シート

物件番号	180501
------	--------

○基本項目

所在地	字能瀬地内
希望売却額	1360万円 → 1180万円 ※価格変更しました
希望賃料	-
交通	JR七尾線能瀬駅 徒歩1分
道路関係	町道に接道
最寄りの小学校	英田小学校
最寄りの中学校	津幡中学校

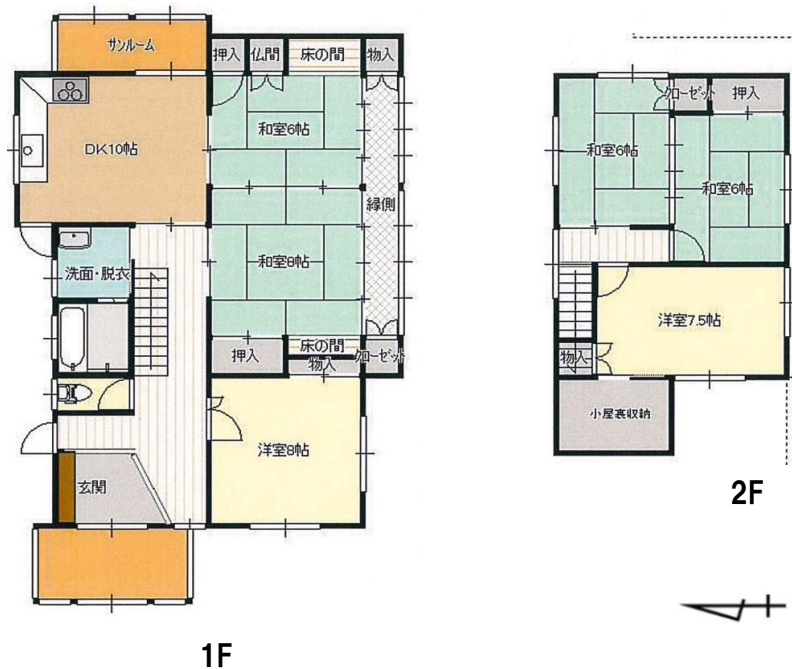
○物件の概要

敷地面積	220.25㎡
建物面積	135.56㎡
部屋数	6DK
構造	木造瓦葺 2階建
建築年	昭和55年（平成28年にリフォーム）
空き家となった時期	平成28年
電気	北陸電力
ガス	LPガス
飲水	上水道
排水	下水道
トイレ	1箇所（洋式水洗）
浴室	あり（給湯：灯油ボイラー）
駐車場	3台可
用途地域	無指定
法令上の制限	—
容積率／建ぺい率	200/60
その他特記事項	<ul style="list-style-type: none"> ・能瀬駅まで約30mの距離のため、金沢への通勤や買い物などに便利です。 ・前面道路は、家の前までは車が通れますが、その先は歩行者や自転車、農耕車などが通る道となっています。 ・日当たり、風通しのよい住まいです。

物件写真



間取り図



※図面と現況が異なる場合は、現況を優先とさせていただきます。